

Винтовые клеммы Viking™ 3



Преобразование схемы TN-C в TN-S
Разделение PEN-проводника сечением 10 мм²
0 371 98 + 0 371 04 + 0 375 42



0 371 61 + 0 371 01 +
0 371 21 + 0 371 31 +
0 371 77



0 371 69



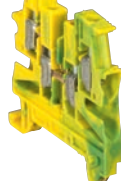
0 371 68



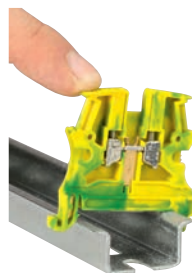
0 371 74



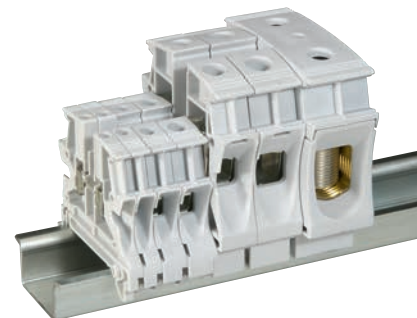
0 371 76



0 371 79



0 371 70 на рейке 4



Единый профиль для клемм с шагом до 10 мм, одинаковая высота для клемм с шагом от 12 до 22 мм

Технические характеристики стр. 510

Используются для соединения двух гибких или жестких проводников, снабжены двумя гнездами для установки гребенки в два ряда с шагом контактов до 8 мм

Для реек глубиной 15 мм и EN 60715 глубиной 7,5 и 15 мм

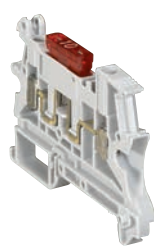
Упак.	Кат. №	Проходные клеммы					Упак.	Кат. №	Заземляющие клеммы									
		Серые – общего назначения, синие – для нулевого рабочего проводника, оранжевые – для непрерывных цепей, красные – специального назначения (для цепей защиты, безопасности и т.д.), зеленые могут использоваться для заземления в электроустановках класса изоляции II							Однополюсные, 1 вход/1 выход, металлическое основание									
		Однополюсные, 1 вход/1 выход							Безвинтовое крепление на DIN рейку с шагом до 10 мм									
		Цвет	Номинальное сечение (мм ²)	Емкость зажимов Жесткий проводник (мм ²)	Гибкий проводник (мм ²) ⁽³⁾	Шаг (мм)		Цвет	Номинальное сечение (мм ²)	Емкость зажимов Жесткий проводник (мм ²)	Гибкий проводник (мм ²) ⁽³⁾	Шаг (мм)						
60	0 371 60	серый	2.5	0.25 - 4	0.25 - 2.5	5	60	0 371 70	желто-зеленый	2.5	0.25 - 4	0.25 - 2.5	5					
60	0 371 00	синий					50	0 371 71	желто-зеленый	4	0.25 - 6	0.25 - 4	6					
60	0 371 20	оранжевый					40	0 371 72	желто-зеленый	6	0.5 - 10	0.25 - 6	8					
60	0 371 30	красный					30	0 371 73	желто-зеленый	10	1.5 - 16	2.5 - 10	10					
50	0 371 61	серый					10	0 371 74	желто-зеленый	16	1.5 - 25	4 - 16	12					
50	0 371 01	синий	4	0.25 - 6	0.25 - 4	6	10	0 371 75	желто-зеленый	35	2.5 - 50	4 - 35	15					
50	0 371 21	оранжевый					Однополюсные металлические неизолированные					10	0 371 76	-	35	2.5 - 50	4 - 35	15
50	0 371 31	красный					Однополюсные, 2 входа/ 2 выхода, металлическое основание					50	0 371 79	желто-зеленый	4	0.25 - 6	0.25 - 4	6
40	0 371 62	серый					Безвинтовое крепление на рейке					Однополюсные, 1 вход/1 выход, пластиковое основание						
40	0 371 02	синий					Могут использоваться для заземления в электроустановках класса изоляции II					50	0 371 77	зеленый	4	0.25 - 6	0.25 - 4	6
30	0 371 63	серый	6	0.5 - 10	0.25 - 6	8	40	0 371 78	зеленый	6	0.5 - 10	0.25 - 6	8					
30	0 371 03	синий					Клемма для присоединения фазного, нулевого и заземляющего проводников					Трехполюсная трехъярусная, металлическое основание						
20	0 371 64	серый					Желто-зеленая маркировка для нижнего яруса					Безвинтовое крепление на рейке						
20	0 371 04	синий					Емкость зажимов Жесткий проводник (мм ²)					50	0 371 52 ⁽²⁾	серый	2.5	0.25 - 4	0.25 - 2.5	5
20	0 371 98	зеленый					Гибкий проводник (мм ²) ⁽³⁾											
20	0 371 65	серый	10	1.5 - 16	2.5 - 10	10	Шаг (мм)											
20	0 371 05	синий					Однополюсные, 2 входа/ 2 выхода											
20	0 371 99	зеленый					Безвинтовое крепление на рейке											
20	0 371 66 ⁽¹⁾	серый					Однополюсные, 1 вход/1 выход											
10	0 371 66 ⁽¹⁾	серый					Безвинтовое крепление на рейке											
25	0 371 69	серый	Однополюсные, 2 входа/ 2 выхода					Трехполюсные трехъярусные										
25	0 371 09	синий	Безвинтовое крепление на рейке					Однополюсные, 2 входа/ 2 выхода										
60	0 371 67	серый	Двухполюсные двухъярусные					Трехполюсные трехъярусные										
60	0 371 07	синий	2.5	0.25 - 4	0.25 - 2.5	5	60	0 371 67	серый	2.5	0.25 - 4	0.25 - 2.5	5					
60	0 371 68	серый					4	0.25 - 6	0.25 - 4					6	60	0 371 07	синий	
60	0 371 08	синий	Трехполюсные трехъярусные							Однополюсные, 2 входа/ 2 выхода								
50	0 371 51 ⁽²⁾	серый	Безвинтовое крепление на рейке					Трехполюсные трехъярусные										

(1) Со встроенной торцевой крышечкой

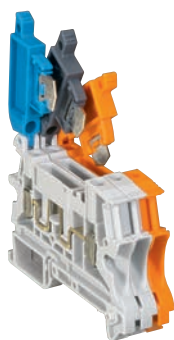
(2) Соединительная способность: макс. 2,5 мм² с эквипотенциальной гребенкой

(3) С или без кабельного наконечника

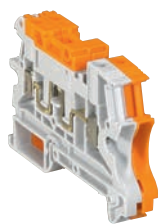
Винтовые клеммы Viking™ 3 (продолжение)



0 371 80 с предохранителем автомобильного типа



0 371 82 + 0 371 83 + 0 371 85



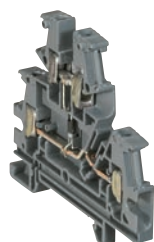
0 371 84 + 0 371 86



0 371 87



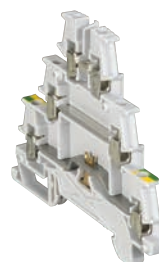
0 371 53



0 371 55



0 371 51



0 371 52



0 371 92

Технические характеристики стр. 510

Обеспечивают электрическое соединение двух гибких или жестких медных проводников 2 зоны для потенциалоуравнивающих перемычек, которые устанавливаются напрямую без закрепления винтами, шаг выводов до 8 мм (верхний ярус только для многоярусных клемм)
Для реек глубиной 15 мм и реек EN 60715 глубиной 7,5 и 15 мм

Упак.	Кат. №	Однополюсные клеммы с разъединителем										
		Разъединение с помощью ножевого, рычажного или компактного рычажного разъединителя (с инструментом) С разрывом цепи (для установки функциональной вставки) Возможность установки предохранителя автомобильного типа, мини выключателя или рычажного разъединителя Кат. № 0 375 15/16/17/18										
20	0 371 80	<table border="1"> <thead> <tr> <th>Цвет</th> <th>Номинальное сечение (мм²)</th> <th>Жесткий проводник (мм²)</th> <th>Гибкий проводник (мм²)⁽²⁾</th> <th>Шаг (мм)</th> </tr> </thead> <tbody> <tr> <td>серый</td> <td>2.5</td> <td>0.25 - 2.5</td> <td>0.25 - 2.5</td> <td>6</td> </tr> </tbody> </table>	Цвет	Номинальное сечение (мм ²)	Жесткий проводник (мм ²)	Гибкий проводник (мм ²) ⁽²⁾	Шаг (мм)	серый	2.5	0.25 - 2.5	0.25 - 2.5	6
Цвет	Номинальное сечение (мм ²)	Жесткий проводник (мм ²)	Гибкий проводник (мм ²) ⁽²⁾	Шаг (мм)								
серый	2.5	0.25 - 2.5	0.25 - 2.5	6								
20	0 371 81	С рычажным разъединителем и держателем предохранителя 5 x 20 серый 2.5 0.25 - 2.5 0.25 - 2.5 6										
20	0 371 82	С рычажным разъединителем, для нейтрали серо-синий 2.5 0.25 - 2.5 0.25 - 2.5 6										
20	0 371 83	С рычажным разъединителем, общего назначения серый 2.5 0.25 - 2.5 0.25 - 2.5 6										
20	0 371 84	С компактным рычажным разъединителем, общего назначения серый 2.5 0.25 - 2.5 0.25 - 2.5 6										
20	0 371 85	С рычажным разъединителем, для непрерывных цепей оранжевый 2.5 0.25 - 2.5 0.25 - 2.5 6										
20	0 371 86	С компактным рычажным разъединителем, для непрерывных цепей оранжевый 2.5 0.25 - 2.5 0.25 - 2.5 6										
20	0 371 87	С держателем предохранителя 5 x 20 с поворотной головкой серый 10 0.25 - 16 0.25 - 10 12										
20	0 371 88	С держателем предохранителя 6,3 x 32 с поворотной головкой серый 10 0.25 - 16 0.25 - 10 12										

⁽¹⁾ Соединительная способность: макс. 2,5 мм² с эквипотенциальной гребенкой
⁽²⁾ С или без кабельного наконечника

Упак.	Кат. №	Многофункциональные клеммы										
		Однополюсные модульные С винтовым соединением компонентов										
20	0 371 53	<table border="1"> <thead> <tr> <th>Цвет</th> <th>Номинальное сечение (мм²)</th> <th>Жесткий проводник (мм²)</th> <th>Гибкий проводник (мм²)⁽²⁾</th> <th>Шаг (мм)</th> </tr> </thead> <tbody> <tr> <td>серый</td> <td>2.5</td> <td>0.25 - 4</td> <td>0.25 - 2.5</td> <td>5</td> </tr> </tbody> </table>	Цвет	Номинальное сечение (мм ²)	Жесткий проводник (мм ²)	Гибкий проводник (мм ²) ⁽²⁾	Шаг (мм)	серый	2.5	0.25 - 4	0.25 - 2.5	5
Цвет	Номинальное сечение (мм ²)	Жесткий проводник (мм ²)	Гибкий проводник (мм ²) ⁽²⁾	Шаг (мм)								
серый	2.5	0.25 - 4	0.25 - 2.5	5								
20	0 371 54	Однополюсные с диодом серый 2.5 0.25 - 4 0.25 - 2.5 5										
60	0 371 55	Двухполюсные двухъярусные с диодом серый 4 0.25 - 6 0.25 - 4 6										
60	0 371 56	Двухполюсные двухъярусные со светодиодом Индикатор напряжения (12/24 В пост./перем. тока) серый 4 0.25 - 6 0.25 - 4 6										
		Клеммы для присоединения датчиков и исполнительных устройств										
		Для присоединения датчиков Кат. № 0 371 51 или исполнительных механизмов Кат. № 0 371 52 и распределения источников питания с помощью эквипотенциальных гребенок Кат. № 0 375 46/47 (стр. 508).										
		Трехполюсные трехъярусные для датчиков										
50	0 371 51 ⁽¹⁾	<table border="1"> <thead> <tr> <th>Цвет</th> <th>Номинальное сечение (мм²)</th> <th>Жесткий проводник (мм²)</th> <th>Гибкий проводник (мм²)⁽²⁾</th> <th>Шаг (мм)</th> </tr> </thead> <tbody> <tr> <td>серый</td> <td>2.5</td> <td>0.25 - 4</td> <td>0.25 - 2.5</td> <td>5</td> </tr> </tbody> </table>	Цвет	Номинальное сечение (мм ²)	Жесткий проводник (мм ²)	Гибкий проводник (мм ²) ⁽²⁾	Шаг (мм)	серый	2.5	0.25 - 4	0.25 - 2.5	5
Цвет	Номинальное сечение (мм ²)	Жесткий проводник (мм ²)	Гибкий проводник (мм ²) ⁽²⁾	Шаг (мм)								
серый	2.5	0.25 - 4	0.25 - 2.5	5								
50	0 371 52 ⁽¹⁾	Трехполюсные трехъярусные для исполнительных механизмов Желто-зеленая маркировка для нижнего яруса Металлическое основание. Безвинтовое крепление на рейке серый 2.5 0.25 - 4 0.25 - 2.5 5										
		Клемма измерительная с разъединителем										
		Однополюсная Обеспечивает безопасное выполнение работ (измерений, замен и т.д.) в цепях измерения тока, напряжения и мощности.										
25	0 371 92	<table border="1"> <thead> <tr> <th>Цвет</th> <th>Номинальное сечение (мм²)</th> <th>Жесткий проводник (мм²)</th> <th>Гибкий проводник (мм²)⁽²⁾</th> <th>Шаг (мм)</th> </tr> </thead> <tbody> <tr> <td>серый</td> <td>4</td> <td>0.25 - 4</td> <td>0.25 - 4</td> <td>8</td> </tr> </tbody> </table>	Цвет	Номинальное сечение (мм ²)	Жесткий проводник (мм ²)	Гибкий проводник (мм ²) ⁽²⁾	Шаг (мм)	серый	4	0.25 - 4	0.25 - 4	8
Цвет	Номинальное сечение (мм ²)	Жесткий проводник (мм ²)	Гибкий проводник (мм ²) ⁽²⁾	Шаг (мм)								
серый	4	0.25 - 4	0.25 - 4	8								