









## Применение

Предназначен для коммутации и плавного изменения яркости источников света. Создает комфортный уровень освещенности и позволяет экономить электроэнергию.

## Технические характеристики

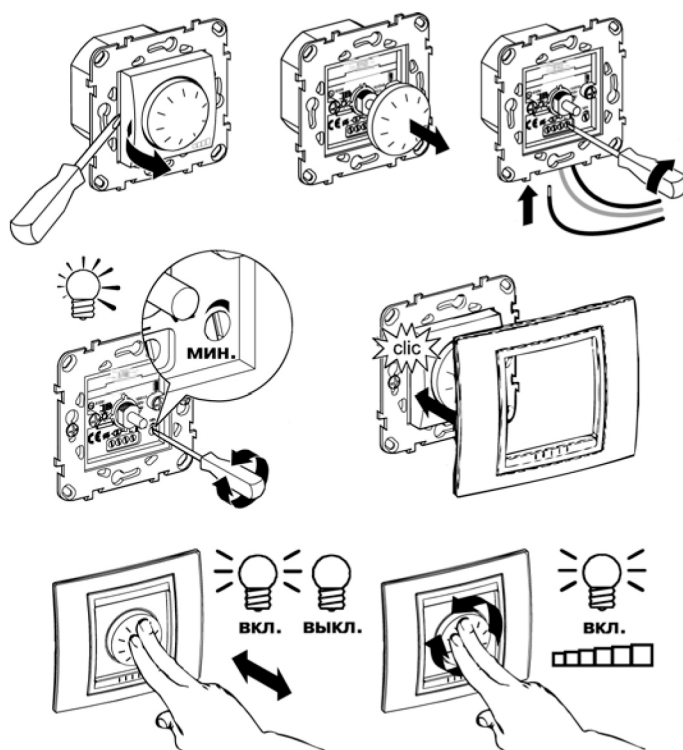
- Номинальное напряжение и частота: 230 В, 50 Гц
- Электронная защита от короткого замыкания
- Выходная мощность при подключении нескольких устройств

## Нагрузка

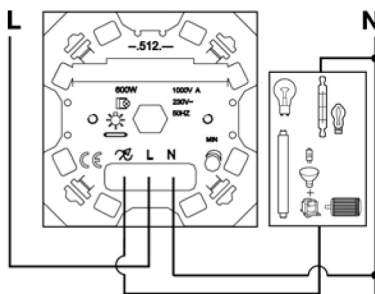
	1	2	3	4	5	6	7
25°C 230 В 50 Гц							
<b>Макс.</b>	1000 Вт	1000 Вт	1000 ВА	НЕТ	НЕТ	НЕТ	600 Вт
<b>Мин.</b>	40 Вт	40 Вт	40 ВА	НЕТ	НЕТ	НЕТ	60 Вт

1. Лампа накаливания
2. Галогенные лампы сетевого напряжения
3. Низковольтные галогенные лампы с ферромагнитным трансформатором
4. Люминесцентные лампы
5. Низковольтные лампы с электронным трансформатором
6. Люминесцентные лампы с ЭПРА с возможностью регулировки (1-10 В)
7. Однофазные моторы

## Монтаж



## Схема подключения



Винтовые зажимы для проводников сечением до 2,5 мм<sup>2</sup>

## Размеры (мм)

