

Galea™ Life

механизмы IP 44



775 852 White



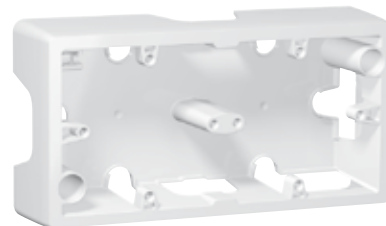
775 924 White

Galea™ Life

аксессуары



771 096



771 097

Таблица выбора рамок (стр. 556-557)

Механизмы с металлическим суппортом, монтаж на захватах или на винтах, поставляются в комплекте с белой лицевой панелью. Для установки в коробках для скрытого монтажа Ø60 мм с защитой IP 44

Упак.	Кат. №	Механизмы IP 44	
		Мех-мы оснащ. металлическим суппортом Монтаж на винтах или захватах Пост. с белыми лиц. панелями Уст. в монтажные коробки IP 44 мин. глуб. - Ø 60 мм	
10	775 852		Выключатель
10	7710 20		Переключатель на 2 направления
10	771 021		Выключатель двойной
10	7710 22		Переключатель на 2 направления двойной
10	771 023		Выключатель без фиксации
10	771 024		Переключатель промежуточный
10	775 924		Розетка 2К+3, нем. ст., винтовые клеммы
10	771 027		2К+3 - автоматические клеммы
1	771 028		2К+3 – силовая розетка с блокировкой ключом
Французский стандарт			
10	775 929		Розетка 2К+3, фр. ст., винтовые клеммы

Аксессуары			
1	775 999		Комплект с ключом для блокировки розеток немецкого стандарта Аксессуары для блокировки ключом Каждая розетка комплектуется своим уникальным ключом
Комплект для защиты IP 44 Состав: - защитное уплотнение - белая лицевая панель			
10	771 150		Для механизмов с подсветкой / индикацией
10	771 151		Для механизмов с пиктограммами
10	771 152		Для двойных механизмов
10	771 153		Для выключателей рольставней
10	771 154		Для механизмов с держателем этикеток
1	771 026		Для датчиков движения

Упак.	Кат. №	Аксессуары	
Комплект для подсветки/индикации стандартных механизмов			
10	775 893		Лампа + вставка 220 В~ 1 мА, неоновая
10	775 894		Лампа + вставка 220 В~ 0,5 мА, зеленая
10	775 895		Лампа + вставка 220 В~ 1,0 мА, оранжевая
10	775 896		Лампа + вставка 8-12 В~ 15 мА, зеленая
Запасные лампы			
10	775 890		Лампа 220 В~ 1 мА, зеленая
10	775 897		Лампа 220 В~ 0,5 мА, зеленая
10	775 898		Лампа 220 В~ 1 мА, оранжевая
10	775 899		Лампа 8-12 В~ 15 мА, зеленая
10	775 892		Лампа E10 220 В~ 3 Вт
10	898 40		Лампа E10 220 В~ 5 Вт
10	775 891		Лампа для подсветки механизмов Кат.№ 775 903, 775 918 и 775 901

Дополнительные аксессуары			
20	775 949		Захват выдвжной
20	775 900		Крышка прозрачная для защиты механизма напр., при ремонте
20	775 992		Захваты VDI – для монтажа механизмов RJ 45 STP

Накладные коробки белые			
10	771 096		Коробка накладная 1-поста, горизонт. монтаж
5	771 097		Коробка накладная 2-поста, горизонт. монтаж
5	771 098		Коробка накладная 3-поста, горизонт. монтаж

Аксессуары для накладных коробок			
10	776 184		Комплект уплотнителей для кабель-каналов, труб и кабеля
10	776 185		Элемент для стыковки коробок накладного монтажа